

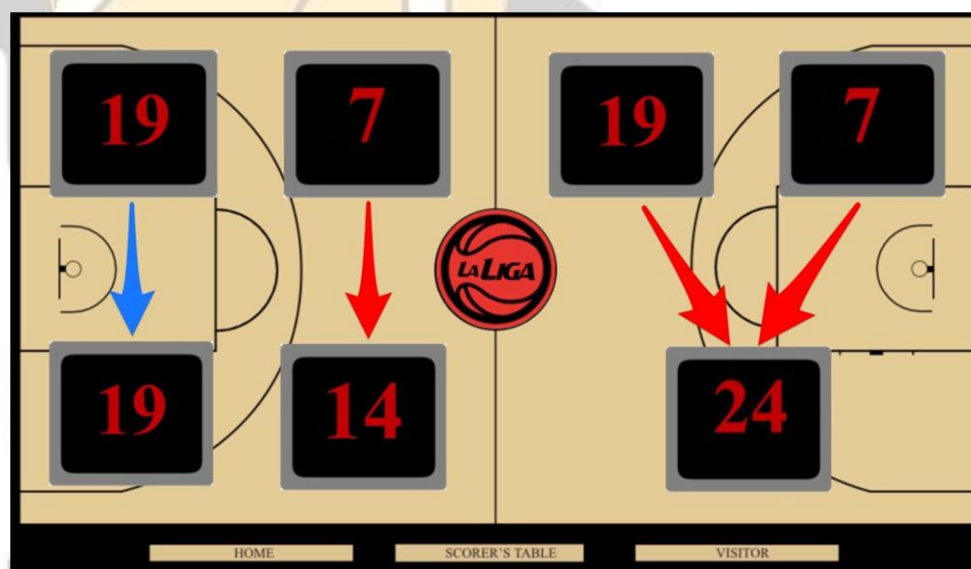
CAMBIOS DE REGLAS

Con motivo de haber recibido varias consultas en lo que se refiere al manejo del reloj de lanzamiento, procedemos a emitir este boletín aclarando cuales son las resoluciones que debemos seguir:

Teniendo en cuenta el artículo 50 de las Reglas Oficiales FIBA 2018 (Página 58):

FALTA TECNICA AL EQUIPO DEFENSOR

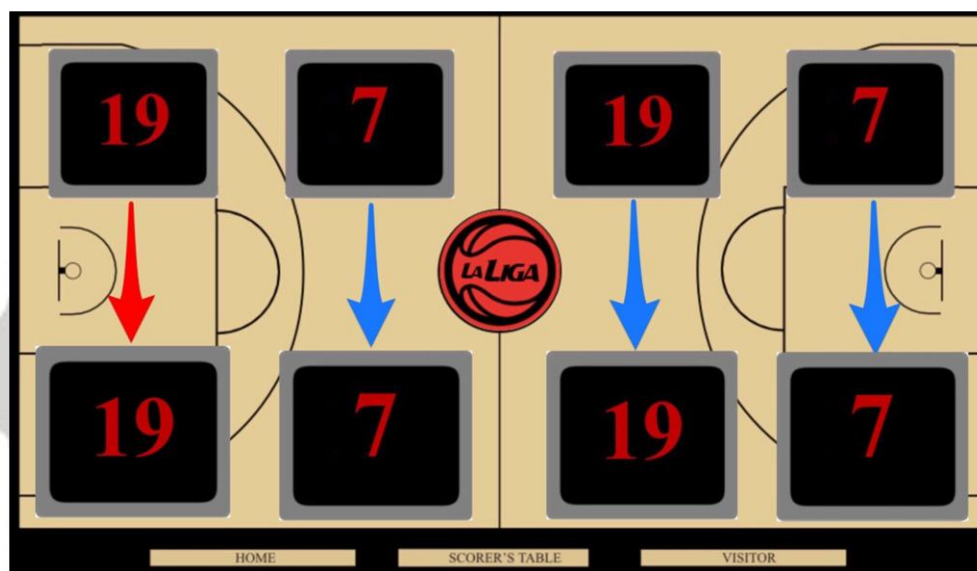
- Equipo A repone en su zona de defensa, SIEMPRE con 24" en el reloj de lanzamiento.
- Equipo A repone en su zona de ataque:
 - Si hay 14" o más, continúa con lo que restaba cuando fue detenido.
 - Si hay 13" o menos, se reinicia a 14".



Colegio de Árbitros de
Basquetbol de Mendoza

FALTA TECNICA AL EQUIPO ATACANTE

- Equipo A repone SIEMPRE con lo que restaba cuando fue detenido, sea la reposición en su zona de defensa o en su zona de ataque.



FALTA TECNICA NINGUN EQUIPO TIENE CONTROL

- Equipo A (igual para B) repone en ataque con 14".
- Equipo A (igual para B) repone en defensa con 24".

SITUACIÓN DE SALTO

- Posesión alterna corresponde al equipo A (que tenía control previo), repone SIEMPRE con lo que restaba cuando fue detenido el juego.
- Posesión alterna corresponde al equipo B (NO tenía control previo):
 - Si repone en su zona de defensa, 24".
 - Si repone en su zona de ataque, 14". NUEVO CONTROL EN ZONA DE ATAQUE

TIEMPO MUERTO, 2 MINUTOS FINALES 4° CUARTO O PRORROGA

Equipo A solicita TMC:

- Repone en **DEFENSA con 24"** luego de:
 - Falta o violación (no pelota o jugador afuera) del equipo oponente.
 - Situación de salto con nuevo control para A.
 - Detención del juego por una acción del equipo oponente (ej: lesión)

- Repone en **DEFENSA con lo restante** luego de:
 - Saque por pelota o jugador afuera del oponente.
 - Situación de salto (continua control A).
 - Cancelación de penalidades.
 - Detención del juego por una acción relativa al propio equipo (ej: lesión)

- Repone en **ATAQUE con 14"** cuando:
 - Entrenador decide sacar en ataque y **14" o mas** se muestra en el reloj de lanzamiento al momento de la detención.

- Repone en **ATAQUE con lo restante** cuando:
 - Entrenador decide sacar en ataque y 13" o menos se muestra en el reloj de lanzamiento al momento de la detención.

CABM

**Colegio de Árbitros de
Basquetbol de Mendoza**